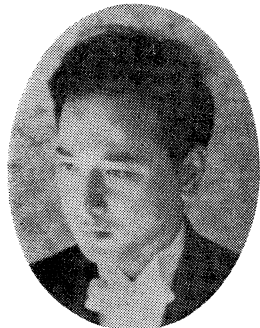


立川 澄人

1954年東京芸術大学卒業。ネトケ・レーベ、中山悌一に師事。軽快で抒情味ある美声と音楽に密着した豊かな演技力が、誰れにも好かれる愉快で温い人間性と相俟って、全国に多くの愛好者を持っている。'59年毎日音楽賞受賞。オペラでは'53年<椿姫>のジュルモンとしてデビュー後常時出演し、フィガロ（フィガロの結婚、セビリアの理髪師）グリエルモ（コシ・フェン・トゥッテ）パバゲーノ（魔笛）ドン・ジョバンニ・レポレロ（ドン・ジョバンニ）などをことに得意とするほか、ミュージカルやオペレッタなどでも活躍、テレビでは「音楽をどうぞ」のレギュラー番組を持ち、リートや現代日本の声楽曲をも手がけるなど、多彩な活躍をしている。昨年7月には、テレビ用ミュージカルのロケのため、イタリアを訪れた。二期会会員。1959年5月フィガロとして米子市公会堂でも労音のために熟演した。



伊藤 栄一

1950年東京音楽学校卒業。渡辺暁雄、金子登、クルト・ウエスに師事。オペラ、合唱などの指揮者として早くから名をなし、またピアニストとしては、クラシックからポピュラーにいたるはば広いレパートリーを持っている。現在「東京室内合唱団」「東京ルナ・アルモニコ」の専任指揮者。東京芸術大学講師。

# 立川

## プログラ

### I 歌 曲

君は花の如く  
蓮の花  
菩提樹  
郵便  
鱒

### II リクエスト

マンマ、忘れな草  
平城山、雲の流れ  
セレナーデ（ドン・ジョバンニ）  
首つりの歌、恋人  
女は魔物（フィガロ）  
斗牛士の歌（カル

### III みんなで歌い

アビニヨンの橋

### III アメリカン・

話してね「南太平洋」  
ハート「くたばれ」  
オクラホマ「オクラ  
奥様お手をどうぞ」  
スワニー